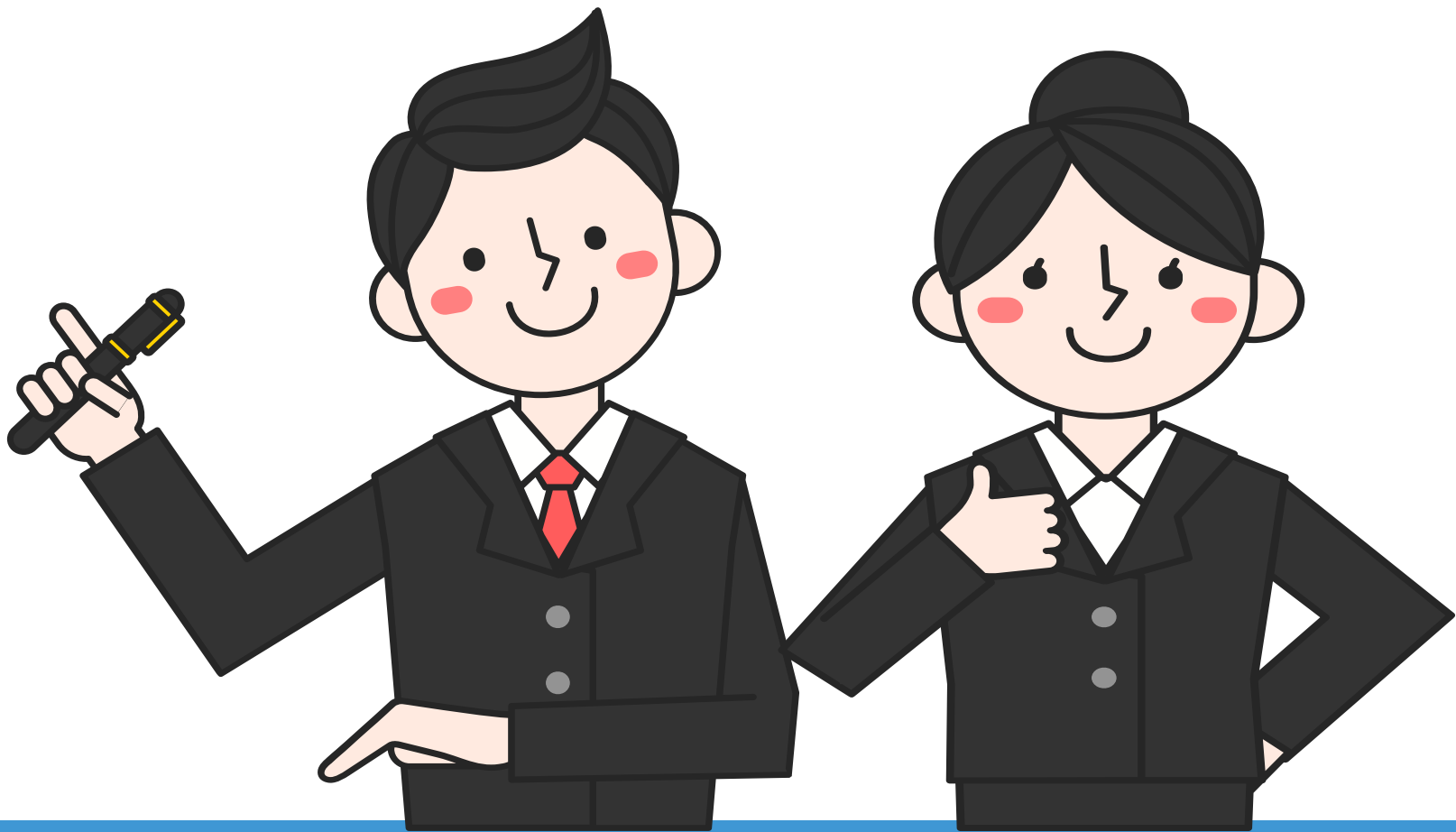


2023

**학교 단위 지원으로
분회 활성화 실현하겠습니다!**



- ✔ 교원단체 가입, 왜 필요할까요?
- ✔ 분회장님께 부탁 드립니다!
- ✔ 교총의 교권보호 지원제도 안내
- ✔ 한국교총 및 시도교총 주요 연락처

분회장님, 감사합니다!

개인의 권익신장을 위한
가장 합리적이고 민주적인 방법은 단체 조직입니다.

선생님의 교권을 수호하고
교원의 사회적·경제적 지위 향상을 위해
교총 역시 존재하고 있습니다.

분회는
단위학교 내 교총에 가입한 선생님들로 구성된
자율조직으로,
분회장님은 분회의 대표로서
교총의 뿌리를 세우고 단단히 하는 주인공이자
회원님의 가장 가까이에서 교총을 위해 힘써주시는
교총의 서포터입니다.

선생님들은 묻습니다

교원단체가 왜 **필요**하냐고

교권침해구제와대정부 교섭 및 협의를 통한 권익 향상,
입법을 통한 법제·개정 등 개인이 해결하기 어려운 일들을
교원단체가 조직의 힘으로 이루어 낼 수 있습니다.

교원의 사회적·경제적 지위 향상과 교권보호 및 신장,
교원의 **전문성 제고**를 위해서는 단체가 필요합니다.

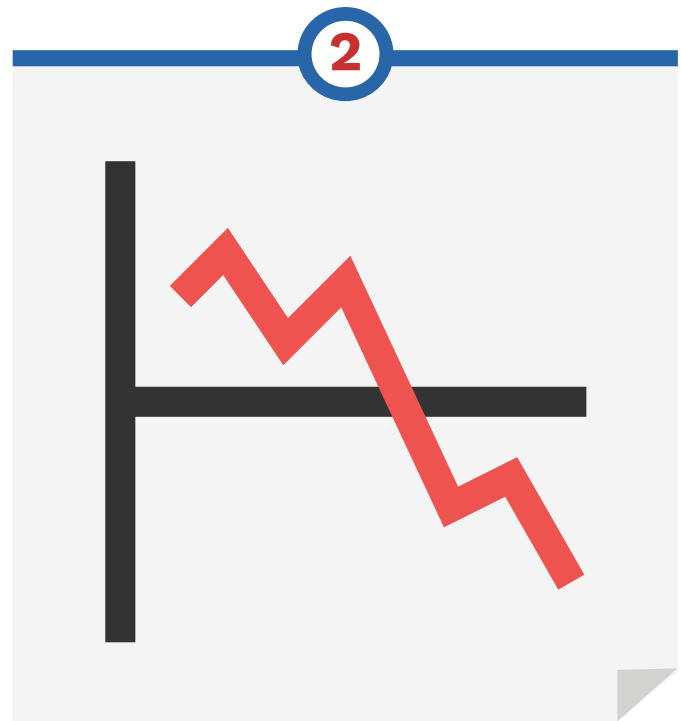
교원이 단체를 결성하고 공동의 목표를 향해
함께 노력하는 것,
그것은 전문직 종사자로서의 권리이자 의무입니다.

무엇보다 교원단체는 교원의 사회적 책무를 실현하는
창구이며, **교권을 보호**하고 회복하는 큰 틀이 됩니다.

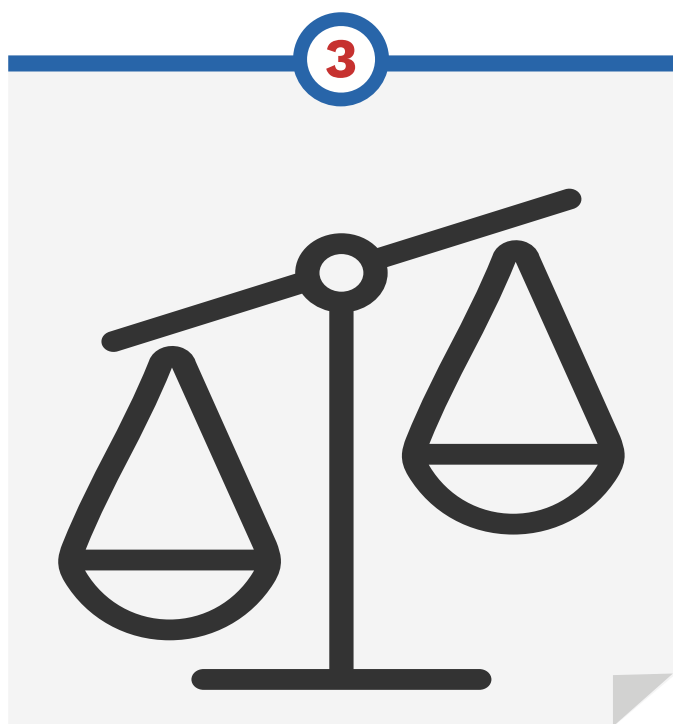
교원단체의 힘이 약해지면..?



교권 추락



학생수 감소에 따른 교원수 축소

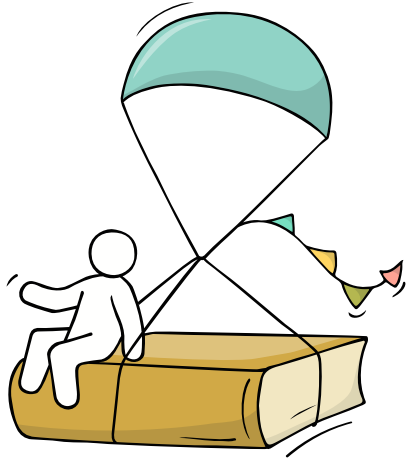


교원 지방직화에 따른 인사, 보수, 복무 불평등



연금 개악

지난 76년, 교총은!



선생님 전문성 향상을
지원하고

교육현장의 자율성과
교육활동을 저해하는
정책을 막아내고



선생님 교권보호를 위한 각종 제도
마련, 교권사건 대응 및 피해교사
지원에 힘쓰고

각종 수당 신설, 인상 요구를 통해
선생님의 처우를 개선했습니다



분회장님, 알고 계셨나요?



교원단체 지위와 활동은 '법'으로 보장된 교원의 권리이며 교원단체 가입 권유 활동 역시 정당한 활동입니다.



교총 회비는 소득세법에 의거, 연말정산시 **기부금**으로 처리됩니다.



신규 임용 선생님, 기간제 선생님, 휴직 후 복직하신 선생님, 다른 단체에 가입되어 계신 선생님 등 교육현장에서 교육활동을 하고 계신 선생님은 **누구나 교총 회원으로 가입, 선생님의 교권을 보호받을 수 있습니다.**

분회장님, 자~알 부탁드립니다!

✓ 분회 내 **회원 정보 관리**, 시도교총과 공유
- 가입 · 탈퇴 회원 파악
- 회원의 회비 납부 확인

✓ 회원가입안내서, 뉴스레터, 카드뉴스 등
교총의 각종 **홍보자료 및 유인물**
회원 및 비회원 대상 **배부 · 게시**

✓ 교총 **회원가입 안내**
- 3 · 9월 전입, 복직 선생님
- 신규 발령 선생님
- 기간제 선생님
- 교총 미가입 동료 선생님



교총의 교권보호 지원제도



교권사건 소송비 보조금 지급

- 심급당 500만원 이내
- 3심까지 최고 1,500만원까지 지원
- 소청 등 행정절차의 경우 200만원 이내



교권사건 피해교원

경찰 조사 단계시 변호사 동행료 지원



한국교총 및 시도교총

법률고문(변호사) 상담 제도 운영



교권·교직 상담실 운영

- 전화 : 080-5155-119
- 홈페이지 : www.kfta.or.kr 내 상담실



사건 발생시 교권수호기동대 출동

선생님의 든든한 버팀목이자 희망이 되겠습니다.

교총 모바일 회원가입



교권상담·지원 제도 안내



예방교권뉴스



원격연수 · 사제동행



교총 복지·제휴·할인 혜택



주위 선생님들께 카카오톡이나 문자로

카드뉴스를 공유해주세요

한국교총 주요 연락처

회원가입 문의 02-570-5552

교권·교직상담 080-5155-119

복지회원증 및
제휴처 이용 안내 02-570-5683

시도교총 연락처

서울교총 02-736-6527

대구교총 053-655-2680

광주교총 062-528-6447

울산교총 052-267-2392

경기교총 031-269-2983

충북교총 043-217-2853

전북교총 063-253-9602

경북교총 1668-0102

제주교총 064-758-6249

부산교총 051-464-2110

인천교총 032-876-0253

대전교총 042-638-6168

세종교총 044-864-8970

강원교총 033-254-2948

충남교총 041-631-3671

전남교총 061-281-1274

경남교총 055-263-1842